

DOMINO

PŁYTKI NA LATA



Doskonałe przepisy na kuchnie.

*Zastanawiasz się, jak urządzić i ozdobić
kuchenne wnętrza? Nasz przepis jest prosty.
Poznaj nowe kolekcje kuchenne Domino,
które zaskoczą Cię bogactwem dekorów i kolorów.
Idealne do zastosowania w każdej kuchni.*

INDEKS

Struktura Joy Arancia	2
Struktura Joy Bacca	4
Visage Fagiolo	6
Struktura Enna Fruits	8
Gris Coffee	10
Biała Verre	12
Biała Cup	14
Flare Fuscello	16
Toscana Apple & Pear	18
Sakura Cutlery	20
Struktura Syria Coffee Bar	22
Toscana Alames	24
Struktura Samaria Lavande	26
Struktura Samaria Kurkuma	28
Cortino Country	30
Tamiza Frykas	32
Normy techniczne	34

DOMINO



Joy Arancia

Promienna egzotyka.



NALEŚNIKI Z SYROPEM Z POMARAŃCZY

Składniki:

0,5 szklanki mąki, 2 jajka, szklanka mleka,
szczypta soli, 0,5 szklanki cukru, 3 łyżki masła,
4 duże pomarańcze, 3 łyżki koniaku

Sposób wykonania:

Mąkę, jajka, mleko oraz sól połączyć
w ciasto. Usmażyć naleśniki. Pomarańcze obrać
i rozgnieść. Na małej patelni roztopić
masło i wsypać do niego cukier.
Gdy się rozpuści, dodać sok z pomarańczy.
Podgrzewać aż do uzyskania syropu.
Złożone naleśniki skropić koniakiem
i zalać ciepłym syropem.




Płytki ścienna
Joy czarna STR
448×223 mm



Płytki ścienna
Joy biała STR
448×223 mm



Płytki podłogowa
Margot biały
333×333 mm/8 mm 



Dekor ścienny szklany
Arancia 1
448×223 mm

Listwa ścienna szklana
Zielona
448×15 mm



Dekor ścienny szklany
Arancia 2
448×223 mm

Listwa ścienna szklana
Szara
448×15 mm



Dekor ścienny szklany
Arancia 3
448×223 mm

Listwa ścienna szklana
Pomarańczowa
448×15 mm



Joy Bacca

Zmysłowe połączenie.



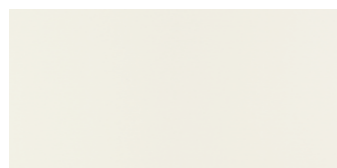
KOKTAJL JAGODOWY

Składniki:

2 szklanki umytych jagód,
szklanka jogurtu naturalnego,
szklanka mleka,
2 łyżki miodu

Sposób wykonania:

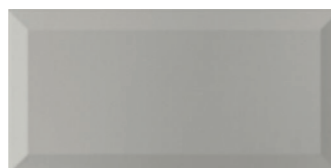
Wszystkie składniki wrzucić do blendera i zmiksować. Przed podaniem przelać do szklanek i udekorować świeżą miętą.



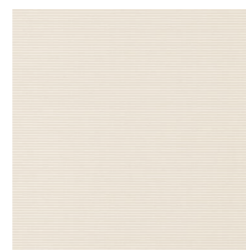
Płytki ścienna
Biała
448×223 mm



Płytki ścienna
Joy biała STR
448×223 mm



Płytki ścienna
Joy szara STR
448×223 mm



Płytki podłogowa
Margot biały
333×333 mm/8 mm



Płytki podłogowa
Ash grey STR
598×148 mm/11 mm R9



Dekor ścienny szklany
Bacca 1
448×223 mm



Dekor ścienny szklany
Bacca 2
448×223 mm



Dekor ścienny szklany
Bacca 3
448×223 mm

Listwa ścienna szklana
Zielona
448×15 mm

Listwa ścienna szklana
Szara
448×15 mm

Listwa ścienna szklana
Czerwona
448×15 mm

Visage Fagiolo

Toskański ogród.



FASOLKA Z TYMIANKIEM

Składniki:

fasolka szparagowa, świeży tymianek,
2 łyżki masła, sól, świeżo zmielony pieprz

Sposób wykonania:

Fasolkę pozbawić szypulek.
Umytą i osuszoną ułożyć na folii
aluminiowej na rozgrzanym grillu.
Posypać solą, pieprzem i dodać kawałki
masła. Grillować, od czasu do czasu
mieszając, aż się zarumieni.
Pod koniec dodać świeży tymianek.



Płytkę ścienną
Visage szary
448x223 mm



Płytkę ścienną
Visage grafit
448x223 mm



Płytkę podłogową
Visage szary
333x333 mm/8 mm



Płytkę podłogową
Visage grafit
333x333 mm/8 mm



Dekor ścienny szklany
Fagiolo 1
448x223 mm

Listwa ścienna szklana
Zielona
448x15 mm



Dekor ścienny szklany
Fagiolo 2
448x223 mm

Listwa ścienna szklana
Szara
448x15 mm



Dekor ścienny szklany
Fagiolo 3
448x223 mm

Listwa ścienna szklana
Czerwona
448x15 mm



Enna Fruits

Aromat pogodnej jesieni.



OWOCE POD KRUSZONKĄ

Składniki:

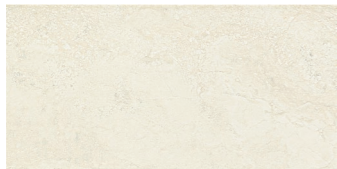
0,5 szklanki mąki,
pół łyżeczki proszku do pieczenia,
¼ kostki zimnego masła, 3 łyżki cukru,
dowolne owoce (np. jabłka, maliny, wiśnie)

Sposób wykonania:

Do wysmarowanej masłem formy włożyć owoce. Składniki na kruszonkę połączyć i przykryć nią owoce. Piec w temperaturze 180°C przez 15 minut. Pozostawić do ostygnięcia.



Płytki ścienna **Enna wood**
448x223 mm



Płytki ścienna **Enna krem**
448x223 mm



Płytki ścienna **Enna krem STR**
448x223 mm



Płytki podłogowa **Enna krem**
450x450 mm / 8,5 mm



Dekor ścienny **Enna apple**
223x448 mm



Dekor ścienny **Enna cherry**
223x448 mm



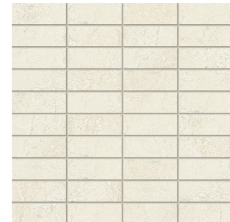
Dekor ścienny **Enna pear**
223x448 mm



Listwa ścienna **Enna wood**
448x71 mm



Listwa ścienna **Steel 8**
448x15 mm



Mozaika ścienna **Enna krem**
298x298 mm



Gris Coffee

Migdałowy poranek.



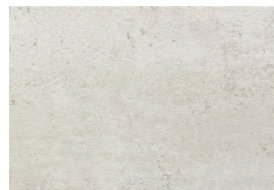
CIASTEczKA MIGDAŁOWE

Składniki:

3 białka, 300 g zmielonych migdałów,
300 g cukru pudru, 1 łyżeczka miodu

Sposób wykonania:

Połączyć składniki, zmiksować,
przykryć folią spożywczą i odstawić
do lodówki na min. 30 minut.
Po wyjęciu uformować z ciasta kuleczki.
Piec w temperaturze 180°C
przez ok. 15 minut.



Płytkę ścienną
Gris szary
360×250 mm



Płytkę ścienną
Gris grafit
360×250 mm



Płytkę podłogową
Gris szary
333×333 mm/8 mm R10



Płytkę podłogową
Gris grafit
333×333 mm/8 mm R10



Stopnicę
Gris szary
333×333 mm/8 mm R10

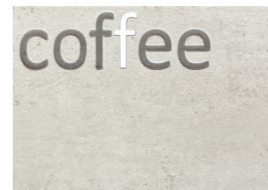


Stopnicę
Gris grafit
333×333 mm/8 mm R10



Dekor ścienny
Gris tea
360×250 mm

Profil szklany
Turkus
360×10 mm



Dekor ścienny
Gris coffee
360×250 mm

Listwa ścienna
Steel Flot
360×10 mm



Dekor ścienny
Gris cup
360×250 mm



Mozaikę ścienną
Gris szary
300×300 mm



Biała Verre

Wytrawne połączenia.



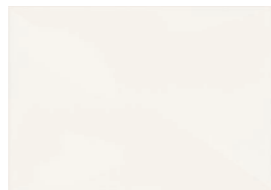
PONCZ Z CZERWONEGO WINA

Składniki:

butelka czerwonego, wytrawnego wina,
4 pomarańcze, 3 plastry ananasa z puszki,
0,5 szklanki soku z ananasa, sok z 2 pomarańczy,
100 ml rumu, 100 g cukru

Sposób wykonania:

Owoce pokroić. Wszystkie składniki
wymieszać i podgrzać (stałe mieszając).
Poncz z owocami przelać do dzbanka.
Podawać gorący.



Płytki ścienna
Biała
360×250 mm



Płytki ścienna
Oriano grafit
360×250 mm



Płytki podłogowa
Oriano grafit
333×333 mm/8 mm



Dekor ścienny
Verre 1
360×250 mm

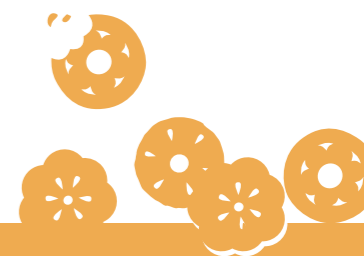


Dekor ścienny
Verre 2
360×250 mm

Listwa ścienna
Steel Flot
360×10 mm



Biała Cup
Sama słodycz.



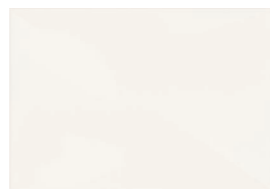
KRUCHE CIASTECZKA

Składniki:

120 g miękkiego masła, 3 łyżki cukru pudru,
150 g mąki, aromat waniliowy

Sposób wykonania:

Składniki zagnieść lub utrzeć mikserem.
Z ciasta robić małe kuleczki wielkości orzecha.
Kłaść na blachę wyłożoną papierem do
pieczenia, spłaszczyć widelcem, formując
jednocześnie wzorek. Z podanej ilości
składników otrzymujemy ok. 30 ciasteczek.
Piec ok. 15-20 minut w 180°C.



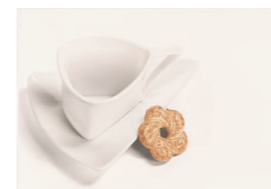
Płytki ścienna
Biała
360×250 mm



Płytki podłogowa **Domino Parkiet 5**
450×450 mm/8,5 mm



Dekor ścienny
Cup 1
360×250 mm



Dekor ścienny
Cup 2
360×250 mm



Dekor ścienny
Cup 3
360×250 mm

Listwa ścienna
Steel Flot
360×10 mm



Flare Fuscello

Esencja dobrego smaku.



NALEWKA Z GRUSZEK

Składniki:

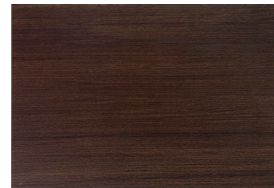
nieobrane gruszki (bez ogonków),
czysta wódka, przepolowiona
laska wanilii, cukier

Sposób wykonania:

Gruszki wkładamy do słoja i zalewamy alkoholem tak, by zakrył je ponad 2 cm. Dodajemy laskę wanilii i szczelnie zamykamy. Zostawiamy w ciepłym miejscu na kilka miesięcy. Zlewamy alkohol, a owoce zasypujemy cukrem na 2 tyg. Powstały sok mieszamy z wcześniejszym nalewem i filtrujemy.




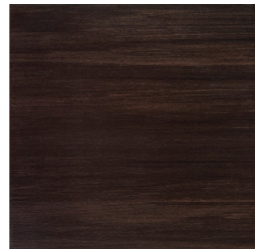
Płytką ścienną
Flare beż
360×250 mm




Płytką ścienną
Flare brąz
360×250 mm



Płytką podłogową
Flare beż
333×333 mm/8 mm 



Płytką podłogową
Flare brąz
333×333 mm/8 mm 



Dekor ścienny
Flare Fuscello 1
360×250 mm



Dekor ścienny
Flare Fuscello 2
360×250 mm

Profil ceramiczny
Flare
250×10 mm

Profil szklany
Cado brąz
360×10 mm



Listwa ścienna
Flare 2
360×59 mm

Toscana **Apple & Pear**

Wykwintnie podane.



PIECZONE JABŁKA

Składniki:

jabłka, cynamon, miód, rodzynki
lub inne suszone owoce

Sposób wykonania:

Umyte, nieobrane jabłka przekroić na 1/3 wysokości. Wydrążyć gniazda nasienne i włożyć do środka odrobinę miodu, kilka rodzynek, cynamon. Przykryć odciętą częścią. Piec 20-25 minut w temp. 180°C. Podawać z lodami waniliowymi.



Płytki ścienna
Toscana brąz
360×250 mm



Płytki ścienna
Toscana brąz
360×250 mm



Płytki podłogowa
Toscana brąz
333×333 mm/8 mm



Płytki podłogowa
Toscana brąz
333×333 mm/8 mm

Profil szklany
Cado brąz
360×10 mm



Dekor ścienny
Toscana brąz Apple
360×250 mm



Dekor ścienny
Toscana brąz Apple
360×250 mm



Dekor ścienny
Toscana brąz Pear
360×250 mm



Dekor ścienny
Toscana brąz Pear
360×250 mm



Listwa ścienna
Toscana brąz Apple
360×80 mm



Listwa ścienna
Toscana brąz Apple
360×80 mm



Listwa ścienna
Toscana brąz Pear
360×80 mm



Listwa ścienna
Toscana brąz Pear
360×80 mm



Sakura Cutlery

Sztuńce w komplecie.



ARBUZ Z FETĄ

Składniki:

1,5 kg arbuza, 325 g sera feta, grubo siekana mięta, cebula, oliwa, ocet winny lub sok z cytryny, pieprz

Sposób wykonania:

Mięsz arbuza wypestkować i pokroić w kostkę. Ser odsączyć i również pokroić na małe kawałki. Wymieszać fetę z arbuzem, dodać cebulę i miętę. Całość doprawić i schłodzić przed podaniem.




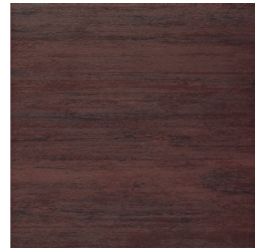
Płytkę ścienną **Sakura beż** 360x250 mm




Płytkę ścienną **Sakura brąz** 360x250 mm



Płytkę podłogową **Sakura beż** 333x333 mm/8 mm 



Płytkę podłogową **Sakura brąz** 333x333 mm/8 mm 



Dekor ścienny **Sakura Cutlery** 360x250 mm



Listwa ścienna **Sakura Cutlery 1** 57x250 mm



Listwa ścienna **Sakura Cutlery 2** 57x250 mm



Listwa ścienna **Sakura Cutlery 3** 57x250 mm



Syria Coffee Bar

Kawowa fantazja.



KAWA Z CHILI

Składniki:

filiżanka kawy z ekspresu,
papryczka chili, 0,5 łyżeczki
startej czekolady lub kakao

Sposób wykonania:

Do filiżanki wsypać startą
czekoladę i powoli wlewać
świeżo zaparzoną kawę
z papryczką chili.
Całość delikatnie wymieszać.



Płytki ścienna
Syria beż
250×360 mm



Płytki ścienna
Syria brąz
250×360 mm



Płytki podłogowa
Syria brąz
333×333 mm/8 mm



Dekor ścienny
Syria Coffee Bar 1
250×360 mm



Dekor ścienny
Syria Coffee Bar 2
250×360 mm



Dekor ścienny
Syria Coffee Bar 3
250×360 mm



Listwa ścienna
Syria Coffee Bar 1
250×74 mm



Listwa ścienna
Syria Coffee Bar 2
250×74 mm



Listwa ścienna
Syria 2C
250×20 mm



Toscana Alames

W apetycznej tonacji.



MUESLI

Składniki:

20 g płatków żytnich, 30 g płatków owsianych, banan, 2 łyżki wiórków kokosowych, szklanka mleka, miód

Sposób wykonania:

Płatki wysypać na talerz. Włożyć do miksera banana i wiórki kokosowe, włączyć szklankę podgrzanego mleka. Całość zmiksować i zalać tym muesli. Dodać 1 lub 2 łyżeczki miodu do smaku. Podawać z owocami lub bakaliami.




Płytki ścienna
Toscana brąz
250×360 mm




Płytki ścienna
Toscana beż
250×360 mm



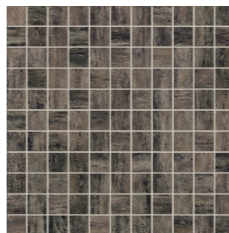
Płytki podłogowa
Toscana brąz
333×333 mm/8 mm 



Płytki podłogowa
Toscana beż
333×333 mm/8 mm 



Mozaika ścienna
Toscana beż
300×300 mm



Mozaika ścienna
Toscana brąz
300×300 mm



Dekor ścienny
Toscana Alames
250×360 mm



Listwa ścienna
Toscana Alames
250×117 mm



Samaria Lavande

Stoneczna i pachnąca.



OMLET PO FRANCUSKU

Składniki:

4 jajka, 3 łyżeczki masła, garść
świeżych ziół (bazylija, koper, tymianek
lub pietruszka), sól i pieprz

Sposób wykonania:

Masło roztopić. Delikatnie roztrzepać
jajka i wylać na gorącą patelnię.
Smażyć na średnim ogniu. Kiedy spód
omletu zetnie się, podważyć brzegi
i pozwolić masie z wierzchu wypłynąć
pod spód. Posypać świeżymi ziołami.
Doprawić solą i pieprzem do smaku.



Płytki ścienna
Samaria brązowa
200×200 mm



Płytki ścienna
Samaria beżowa
200×200 mm



Płytki ścienna
**Samaria
jasnobeżowa**
200×200 mm



Płytki podłogowa
Samaria brąz
333×333 mm/8 mm R9 IV



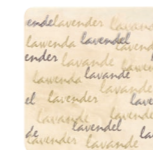
Płytki podłogowa
Samaria beż
333×333 mm/8 mm R9 IV



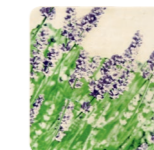
Dekor ścienny
Samaria Lavande 1
200×200 mm



Dekor ścienny
Samaria Lavande 2
200×200 mm



Dekor ścienny
Samaria Lavande 3
200×200 mm



Dekor ścienny
Samaria Lavande 4
200×200 mm



Dekor ścienny
Samaria Lavande 5
200×200 mm



Samaria Kurkuma

Doprawiona szczyptą słońca.



WITAMINOWY SOK

Składniki:

4 małe jabłka,
3 średniej wielkości marchewki,
4 łodygi selera naciowego

Sposób wykonania:

Umyte jabłka, marchewki oraz seler wrzucić do wyciskarki lub sokowirówki. Przed podaniem wymieszać łyżeczką. Serwować natychmiast po przyrządzeniu.



Płytki ścienna
Samaria brązowa
200×200 mm




Płytki ścienna
Samaria beżowa
200×200 mm




Płytki ścienna
Samaria jasnobeżowa
200×200 mm



Płytki podłogowa
Samaria brąz
333×333 mm/8 mm R9 



Płytki podłogowa
Samaria beż
333×333 mm/8 mm R9 



Dekor ścienny
Samaria Kurkuma 1
200×200 mm



Dekor ścienny
Samaria Kurkuma 2
200×200 mm



Dekor ścienny
Samaria Kurkuma 3
200×200 mm



Dekor ścienny
Samaria Kurkuma 4
200×200 mm



Dekor ścienny
Samaria Kurkuma 5
200×200 mm



Dekor ścienny
Samaria Kurkuma 6
200×200 mm

Cortino Country

Rozbudza apetyt.



PLACUSZKI Z CUKINII

Składniki:

3 cukinie, 2 jajka, 1 szklanka bułki tartej,
4 łyżki startego żółtego sera, ząbek czosnku,
pół pęczka ziół: koperek, natka pietruszki,
sól, pieprz

Sposób wykonania:

Cukinie umyć i grubo zetrzeć ze skórką. Posolić i odstawić na sitku na 20 minut. Następnie odcisnąć, dodać roztrzepane jajka, starty ser, wyciśnięty czosnek i bułkę tartą. Wymieszać na jednolitą masę, dodać zioła, doprawić. Na patelni rozgrzać oliwę. Porcje nakładać łyżką i smażyć z obu stron na złoty kolor. Podawać z sosem tzatziki, śmietaną lub jogurtem.



Płytko ścienna
Cortino 7
200×250 mm



Płytko ścienna
Cortino 8
200×250 mm



Płytko podłogowa
Cortino 7
333×333 mm/8 mm



Dekor ścienny
Country 1
200×250 mm



Dekor ścienny
Country 2
200×250 mm



Obraz ścienny 4-elementowy
Country
4×200×250 mm



Listwa ścienna
Country
200×57 mm



Profil ceramiczny
Echo 4L
200×50 mm



Profil ceramiczny
Sigma 4L
200×20 mm



Tamiza Frykas

Kuszące co nieco.



CZEKOLADOWE CIASTECZKA OWSIANE

Składniki:

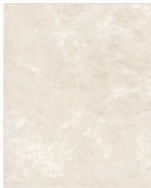
0,5 szklanki mleka, 0,5 kostki margaryny,
2,5 szklanki płatków owsianych,
3 łyżki kakao, 1¼ szklanki cukru

Sposób wykonania:

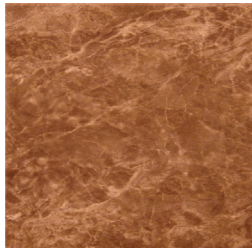
Mleko zagotować razem z cukrem,
margaryną i kakao. Dodać płatki owsiane
i gotować ok. 3-4 minuty. Z masy
formować niewielkie kulki. Ciasteczka
są gotowe po zastygnięciu.



Płytki ścienna
Tamiza 3
200×250 mm



Płytki ścienna
Tamiza 4
200×250 mm



Płytki podłogowa
Tamiza 3
333×333 mm/8 mm



Płytki podłogowa
Tamiza 4
333×333 mm/8 mm



Listwa podłogowa
Tamiza
333×74 mm/8 mm



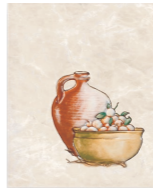
Narożnik podłogowy
Tamiza
74×74 mm/8 mm



Dekor ścienny
Frykas 1
200×250 mm



Dekor ścienny
Frykas 2
200×250 mm



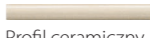
Dekor ścienny
Frykas 3
200×250 mm



Listwa ścienna
Frykas 1
200×45 mm



Profil ceramiczny
Echo 4L
200×50 mm



Profil ceramiczny
Sigma 4L
200×20 mm

Normy techniczne płytek ściennych

Parametry techniczne	Wymagania normy		Norma
	PN-EN14411:2005 zał. L, Grupa B III	Średnia wartość uzyskana	
Nasiąkliwość (%)	średnio > 10	17	PN EN ISO 10545-3
Wytrzymałość na zginanie (N/mm ²)	min. 15	19-24	PN EN ISO 10545-4
Siła łamiąca (N), grubość < 7,5 mm	≥ 200	średnio 400	PN EN ISO 10545-4
Siła łamiąca (N), grubość ≥ 7,5 mm	≥ 600	średnio 800	PN EN ISO 10545-4
Odporność termiczna	wymagana	odporne	PN EN ISO 10545-9
Odporność na pęknięcia włoskowate	wymagana	odporne	PN EN ISO 10545-11
Odporność na płamienie (1-5)	min. klasa 3	klasa 5	PN EN ISO 10545-14
Odporność na działanie środków chemicznych domowego użytku (AA-D)	min. klasa GB	klasa GA	PN EN ISO 10545-13
Dopuszczalne odchylenia	Wymagania normy		Norma
	PN-EN14411:2005 zał. L, Grupa B III	Średnia wartość uzyskana	
Odchylenia długości i szerokości (%)	±0,5	0,25	PN EN ISO 10545-2
Odchylenia grubości (%)	±10	±3	PN EN ISO 10545-2
Płaskość powierzchni (%)	±0,5/-0,3	+0,35/-0,1	PN EN ISO 10545-2
Odchylenia od kąta prostego (%)	±0,3	±0,15	PN EN ISO 10545-2
Krzywizna boków (%)	±0,5	±0,25	PN EN ISO 10545-2
Jakość powierzchni	Minimum 95% płytek nie powinno mieć widocznych wad, powodujących pogorszenie wyglądu powierzchni ułożonych z płytek		PN EN ISO 10545-2

Normy techniczne płytek podłogowych

Parametry techniczne	Wymagania normy		Norma
	PN-EN14411:2005 zał. G, Grupa B Ia	Średnia wartość uzyskana	
Nasiąkliwość (%)	≤ 0,5%	< 0,2%	PN EN ISO 10545-3
Klasa ścieralności (klasa I-V)	wg wskazań producenta	III-IV	PN EN ISO 10545-7
Wytrzymałość na zginanie (N/mm ²)	min. 35	51 (500 kg/cm ²)	PN EN ISO 10545-4
Odporność termiczna	wymagana	odporne	PN EN ISO 10545-9
Odporność na pęknięcia włoskowate	wymagana	odporne	PN EN ISO 10545-11
Odporność na działanie środków chemicznych domowego użytku (GB)	min. klasa GB	klasa GA	PN EN ISO 10545-13
Odporność na płamienie (1-5)	min. klasa 3	klasa 5	PN EN ISO 10545-14
Odporność na działanie kwasów i zasad (GLC-GLA)	wg wskazań producenta	klasa GLA	PN EN ISO 10545-13
Mrozoodporność	wymagana	mrozoodporne	PN EN ISO 10545-12
Siła łamiąca (N), grubość ≥ 7,5 mm	min. 1300	1800	PN EN ISO 10545-4
Dopuszczalne odchylenia	Wymagania normy		Norma
	PN-EN14411:2005 zał. G, Grupa B Ia	Średnia wartość uzyskana	
Odchylenia długości i szerokości (%)	±0,6	±0,1 - 0,3	PN EN ISO 10545-2
Odchylenia grubości (%)	±5	±2 - 3,5	PN EN ISO 10545-2
Płaskość powierzchni (%)	±0,5	±0,03 - 0,08	PN EN ISO 10545-2
Odchylenia od kąta prostego (%)	±0,6	±0,12 - 0,16	PN EN ISO 10545-2
Krzywizna boków (%)	±0,5	±0,09 - 0,12	PN EN ISO 10545-2
Jakość powierzchni	Minimum 95% płytek nie powinno mieć widocznych wad, powodujących pogorszenie wyglądu powierzchni ułożonych z płytek		PN EN ISO 10545-2

Podczas sesji zdjęciowych wykorzystano produkty dostarczone przez firmy:

Deante – www.deante.pl

Elektryk – www.elektryk-hurt.com.pl

Avans – www.avans.pl 

Armonia – www.armonia.pl

Home&you – www.home-you.com

Katalog ma charakter wyłącznie poglądowy i nie stanowi oferty w rozumieniu przepisów kodeksu cywilnego. Z uwagi na technikę druku przedstawione tutaj produkty mogą nieznacznie różnić się od rzeczywistych. Zabrania się reprodukcji całości i fragmentów niniejszego katalogu bez zgody Tubądzin Management Group.

Twój sprzedawca płytek Domino

DOMINO
PŁYTKI NA LATA

Tubądzin Management Group Sp. z o.o.
Cedrowice Parcela 11, 95-035 Ozorków
tel. + 48 42 710 37 00
www.ceramika-domino.pl